

Franco Morando è Montalbera

MONTALBERA, SUCCESSO VITIVINICOLO NAZIONALE E NON SOLO, PROGETTA IL FUTURO E SI RACCONTA ATTRAVERSO LE PAROLE DEL SUO LEADER: **FRANCO MORANDO**. UNA LETTERA APERTA A NOI, AL MONDO DEGLI IMPRENDITORI, A SE STESSO E ALLA PROPRIA AZIENDA

foto AZIENDA AGRICOLA MONTALBERA

240



Cosa significa essere imprenditore in tempo di emergenze sanitarie? Cosa significa affrontare un presente, spesso complicato, all'interno del non facile **mondo enologico**, e nel frattempo progettare il **futuro**? E, molto più in generale, cosa significa essere un **imprenditore**? Anche noi usiamo porci tante **domande**, solitamente in questo modo apriamo e tentiamo percorsi di **risposte**, o perlomeno **proposte**, fatte e confezionate per il futuro. Si conclude un anno di dubbi, che aprirà probabilmente a un anno di nuove **idee** e maturate consapevolezza. Un anno in cui, in questo numero inver-

nale, e attraverso il leitmotiv dei **capitani metropolitani (e coraggiosi)**, siamo andati alla ricerca di parecchie storie, imprenditoriali e non, legate ai concetti di **tenacia** e **speranza**; ma, soprattutto, abbiamo conosciuto gli uomini dietro a queste storie. Ecco perché abbiamo deciso di contattare **Franco Morando**, volto del successo, per certi versi unico, di **Montalbera**, che con i suoi vini (molti dei quali stra-premiati) ha ormai raggiunto fama nazionale e internazionale. Volevamo che provasse a interpretare le nostre domande, cercando spunti per il futuro, esplorando il **Franco imprenditore ma anche uomo**.

Ci ha scritto una **lettera**.

Fare vino per me è,
prima di ogni cosa,
fonte di grande piacere



Cantina Azienda Agricola **Montalbera**



Cosa significa essere **imprenditore**?

Me lo sono chiesto più di una volta. Il vocabolario recita in questa maniera: «La persona che esercita professionalmente un'attività economica organizzata ai fini della produzione o scambio di beni e servizi». Possibile? Tutto qui? In tutta franchezza, la trovo una definizione un po' **asciutta e fredda**. Possibile che tutto quello che faccio da quindici anni, dalla laurea in



Franco Morando

Giurisprudenza, **sempre con la stessa voglia, sempre con la stessa passione**, si possa riassumere in queste due righe?

No, non ci voglio credere, anzi, faccio così, non ci credo e basta. **Per me è ben altro.**

La mia **azienda** è parte fondamentale della mia vita, certo non la più importante, prima vengono i miei cari, ma sicuramente è molto importante. Chi è imprenditore sa di cosa parlo, quanti **sacrifici**, quante corse in giro per il **mondo**, quanto **impegno**, quanti giorni lontano da casa e quanto tempo spesso sottratto proprio alla vita privata.

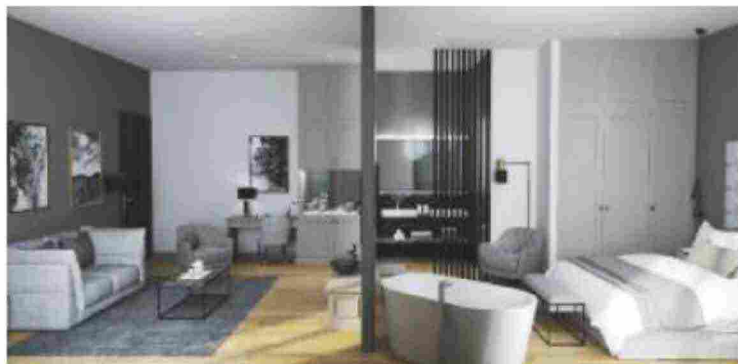
La mia azienda mi ha dato e mi darà tante **soddisfazioni**, mi ha fatto sentire **orgoglioso** di quello che è stato fatto fino a oggi; e voglio che anche in questo periodo particolare cresca e non si fermi, ma che anzi porti avanti **nuovi progetti**. La parola d'ordine è ancora una volta sperimentazione, ed è così che è nato il progetto **5 Wine Suite**, ovvero la costruzione di cinque suite da 40 metri quadrati con vista sul magnifico anfiteatro dedicato al **vitigno Ruchè**, principe enologico del **Monferrato**, con una piscina a sfioro sui vigneti in un connubio di **arte, cultura, verde e bellezza**.

Uno dei miei motti è «**assumo persone intelligenti perché siano loro a dirmi cosa fare**», e dato che, come si vede, sono appassionato sia di motti che di lettere, a ogni nuovo collaboratore consegno una busta, con all'interno una lettera personale e queste parole: «Esiste un mondo in cui le persone non lasciano che le cose accadano: **le fanno accadere**. Non dimenticano i propri sogni nel cassetto, li tengono stretti in pugno. Si gettano nella mischia, assaporano il rischio, lasciano la propria impronta. È un mondo in cui ogni nuovo giorno e ogni nuova sfida regalano l'opportunità di creare un **futuro migliore**. Chi abita in quel luogo, non vive mai lo stesso giorno due volte, perché sa che è sempre possibile migliorare qualcosa. Le persone, là, sentono di appartenere a quel **mondo eccezionale** almeno quanto esso appartiene loro. Lo portano in vita con il loro lavoro, lo modellano con il loro talento. V'imprimono, in modo indelebile, i propri valori. Forse non sarà un mondo perfetto e di sicuro non è facile. Nessuno sta seduto in disparte e il ritmo può essere frenetico, perché questa gente è intensamente appassionata a quello che fa. Chi sceglie di abitare là è perché crede che assumersi delle **responsabilità** dia un significato più profondo al proprio lavoro e alla propria vita. **Benvenuto in quel mondo**».

La **passione** è il carburante che possediamo per natura; un grave e comune problema dell'uomo dal '900 in poi è stato quello di temere il fallimento. Essere tremendamente legati, e limitati, dalla paura del risultato è paralizzante, e soprattutto **controproducente**.



5 Wine Suite



Fare vino per me è, prima di ogni cosa, fonte di grande piacere. Io amo fare il vino perché questo nettare sublime è semplicemente incapace di mentire, vendemmiato presto o tardi non importa, mi bisbiglierà in bocca sempre con completa e imperturbabile onestà ogni volta che ne berrò un sorso.

Il Ruchè è uno dei gioielli del lavoro di Montalbera. Si tratta di un vino più complesso di quanto sembri e personalmente lo bevo quando sono contento, ma anche quando sono triste. Da solo lo bevo per poterlo capire meglio, in solitudine, e scoprire ogni volta un frammento diverso della sua anima.

Da questa passione nasce ogni anno la realtà unica che è **Montalbera**, a partire dal suo **Monte Albertato**, cento ettari, cui si aggiunge una seconda realtà a **Castiglione Tinella** dedicata al **Moscato d'Asti**. Successi, difficoltà e tanta salita nelle emozioni che mi galleggiano in testa, ma anche la soddisfazione di leggere su una tua etichetta il brand **Laccento** e sapere di essere il padre del **Ruchè** premiato con **Tre Bicchieri** dal **Gambero Rosso** sulla guida **'Vini d'Italia 2018'**.

Non ci rallegheremo mai abbastanza di veder aumentare il numero di appassionati, e di intenditori, conquistati dal piacere dei sapori e dai vini firmati **Montalbera**, innamorati di questi colori, profumi e sapori. Forse si tratta proprio di **amore**, un amore che **Montalbera** ha portato oltre i confini nazionali, per far conoscere al mondo intero questo **vitigno autoctono**. Portare il Ruchè sulle tavole internazionali non è solo un'operazione di marketing e commercializzazione, ma la prova della nostra dedizione a un mondo vitivinicolo di eccellente **qualità**.

Questi sono i nostri traguardi, le basi, invece, risiedono nel duro lavoro di tante persone che da **numerose generazioni** legano il loro nome e la fatica quotidiana a questi vigneti. Passione, studio, sperimentazione, umiltà... i termini sono sempre gli stessi, ma non ci stancheremo mai di ripeterli.

Quando parlo, quando scrivo, a volte mi perdo o mi dilungo. Finisco quindi la mia lettera. Alla fine mi trovo solo davanti allo specchio, so di me che amo il vino, l'arte e la sperimentazione... e perseguo i miei obiettivi. Ricordatevi: il successo a una certa età non si eredita, fa semplicemente parte di noi e dei nostri sogni. >>>

Franco Morando

SOCIETÀ AGRICOLA MONTALBERA

Via Montalbera, 1 - Castagnole Monferato (AT)

Tel. 0141.292125

Wine Shop

Aperto da lunedì a domenica 10-18

Il Wine Shop Montalbera: aperto dal lunedì alla domenica dalle 10 alle 18

con possibilità di degustazione e acquisto vino rispettando le normative vigenti in merito a COVID-19.

Le visite guidate sono possibili solo su prenotazione dal lunedì alla domenica dalle 10 alle 18 con relativa possibilità di degustazione e acquisto.

